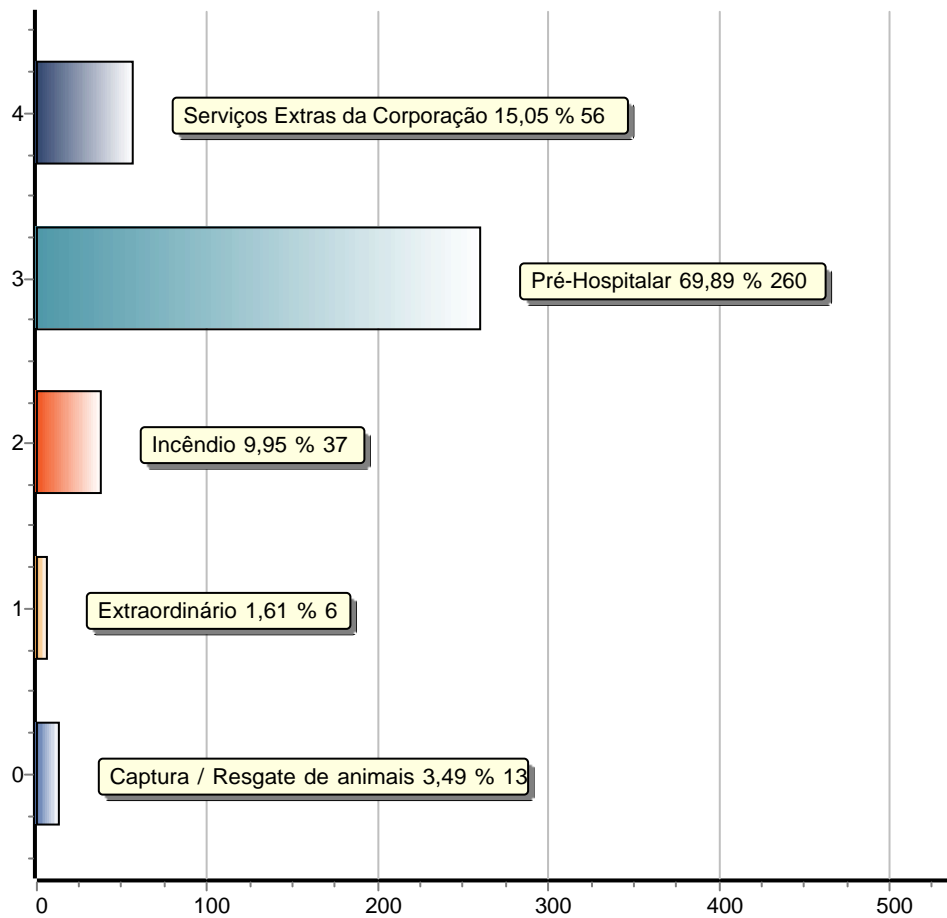




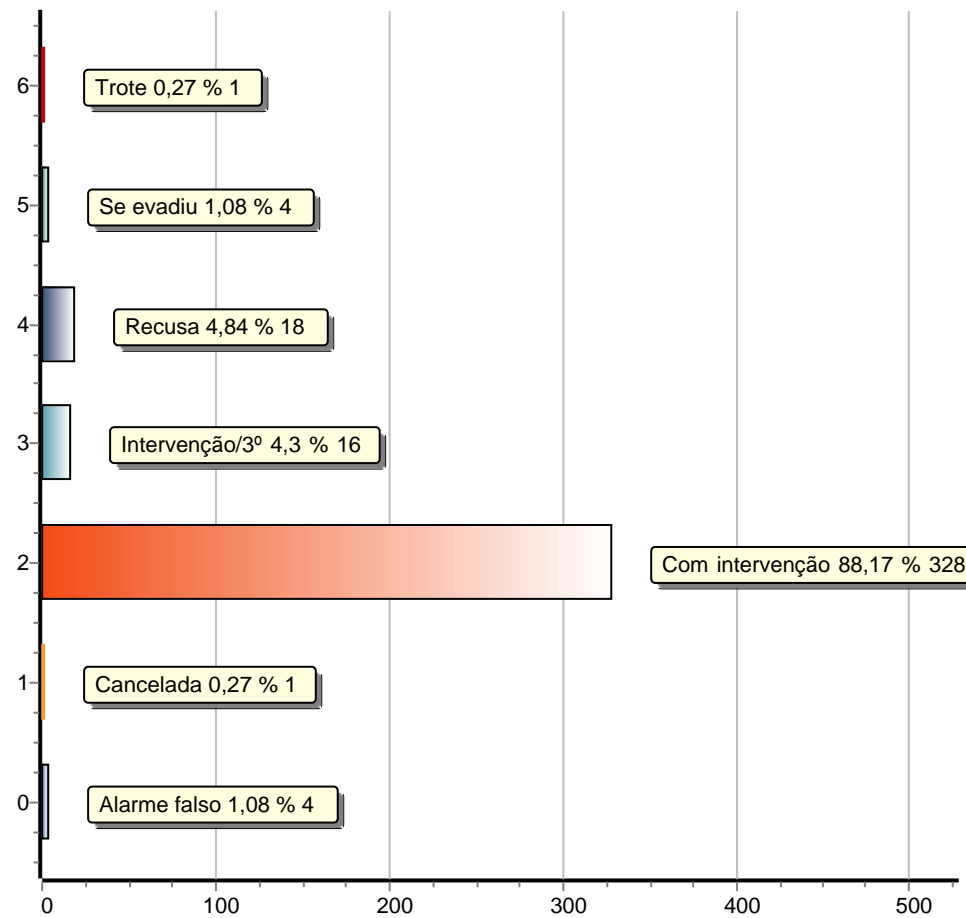
# CENTRAL DE OPERAÇÕES - Quadro Estatístico de Atendimento à Ocorrências

Referentes ao período de 01/02/2024 até 29/02/2024  
- todos os tipos de ocorrências - inclusive as canceladas -

## CATEGORIAS DE OCORRÊNCIAS



## SITUAÇÕES DAS OCORRÊNCIAS





## CENTRAL DE OPERAÇÕES - Quadro Estatístico de Atendimento à Ocorrências

Referentes ao período de 01/02/2024 até 29/02/2024  
- todos os tipos de ocorrências - inclusive as canceladas -

<u>Categoria</u>	<u>Tipo</u>	<u>Quantidade</u>
Captura / Resgate de animais	Domésticos	1
Captura / Resgate de animais	Silvestre	12
Extraordinário	Diversos	4
Extraordinário	Eventos adversos da natureza	1
Extraordinário	TRANSFERENCIA HOSPITALAR	1
Incêndio	Edificações	6
Incêndio	Lixo / Entulho	3
Incêndio	Matas / Vegetação	26
Incêndio	Veicular	2
Pré-Hospitalar	Acidente com Animais	3
Pré-Hospitalar	Acidente de Percurso	15
Pré-Hospitalar	Acidente de Trabalho	9
Pré-Hospitalar	Acidente de Trânsito	29
Pré-Hospitalar	Acidente Domésticos	10
Pré-Hospitalar	Acidente Esportivos	2
Pré-Hospitalar	Acidentes em Ambiente Escolar	4
Pré-Hospitalar	Afogamentos	1
Pré-Hospitalar	Agressão	4
Pré-Hospitalar	Auxílios ( transporte / Evento )	2
Pré-Hospitalar	Clínico	164
Pré-Hospitalar	Obstétrico	7
Pré-Hospitalar	OVACE - Engasgamento	1
Pré-Hospitalar	Suicídio	1
Pré-Hospitalar	Surto Psicótico	6
Pré-Hospitalar	Tentativa de suicídio	2
Serviços Extras da Corporação	Administrativo	4
Serviços Extras da Corporação	Operacional	46
Serviços Extras da Corporação	Palestra / Treinamento	6
<b>Total de ocorrências:</b>		<b>372</b>